

AKELA ★★

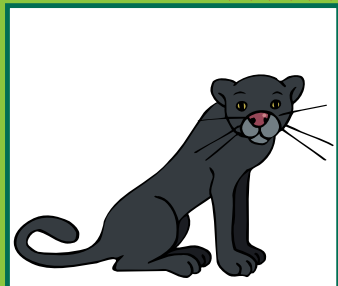


FØRERULV STYRKE

Styrke: 10
Klogskab: 6
Samarbejdsevne: 5
Hjælpsomhed: 3
Respekt for andre: 4

1

BAGHEERA ★★



SORT PANTER SMIDIGHED

Styrke: 5
Klogskab: 10
Samarbejdsevne: 1
Hjælpsomhed: 7
Respekt for andre: 6

2

BALOO ★★

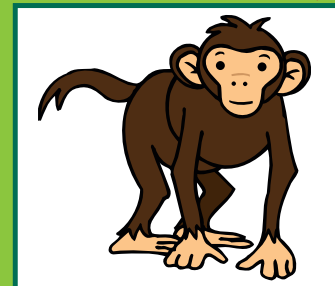


BRUN BJØRN KLOGSKAB

Styrke: 8
Klogskab: 10
Samarbejdsevne: 1
Hjælpsomhed: 6
Respekt for andre: 6

3

BANDARLOG ★



ABERNE FLYGTIGHED

Styrke: 5
Klogskab: 1
Samarbejdsevne: 8
Hjælpsomhed: 1
Respekt for andre: 1

4

BARASINGH ★★



KRØNHJORT STYRKE

Styrke: 8
Klogskab: 5
Samarbejdsevne: 4
Hjælpsomhed: 5
Respekt for andre: 3

5

BULDEO ★

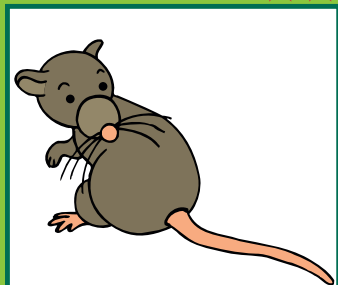


LANDSBJÆGER LØGNAGTIGHED

Styrke: 7
Klogskab: 3
Samarbejdsevne: 8
Hjælpsomhed: 3
Respekt for andre: 2

6

CHIKAI ★★

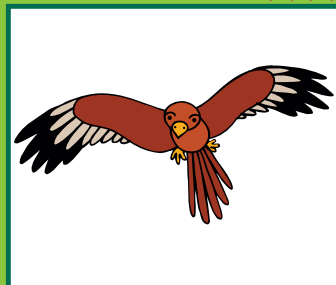


ROTTE BEHÆNDIGHED

Styrke: 2
Klogskab: 6
Samarbejdsevne: 3
Hjælpsomhed: 6
Respekt for andre: 8

7

CHIL ★★

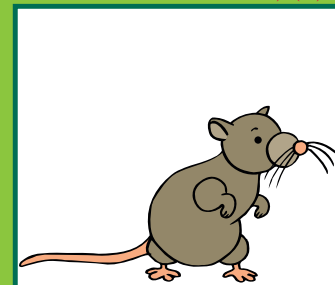


GLENTE SKARPT SYN

Styrke: 1
Klogskab: 5
Samarbejdsevne: 2
Hjælpsomhed: 9
Respekt for andre: 8

8

CHUA ★★

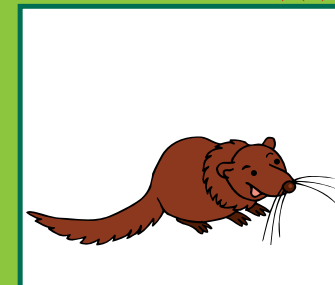


ROTTE BEHÆNDIGHED

Styrke: 1
Klogskab: 6
Samarbejdsevne: 2
Hjælpsomhed: 9
Respekt for andre: 7

9

CHUCHUNDRA ★★

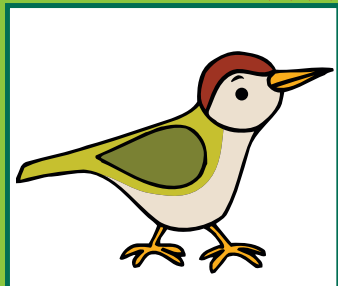


MOSKUSROTTE BESKEDENHED

Styrke: 2
Klogskab: 5
Samarbejdsevne: 2
Hjælpsomhed: 8
Respekt for andre: 8

10

DARZEE ★★

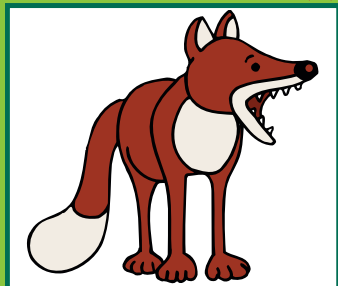


SKRÆDDERFUGL VENLIGHED

Styrke: 1
 Klogskab: 4
 Samarbejdsevne: 2
 Hjælpsomhed: 9
 Respekt for andre: 9

11

DHOLER ★

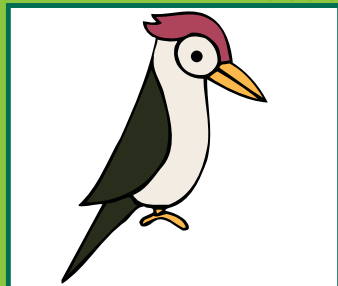


RØDE HUNDE VILDSKAB

Styrke: 5
 Klogskab: 2
 Samarbejdsevne: 10
 Hjælpsomhed: 1
 Respekt for andre: 1

12

FERAO ★★



SPÆTTE IVER

Styrke: 2
 Klogskab: 9
 Samarbejdsevne: 2
 Hjælpsomhed: 5
 Respekt for andre: 7

13

GRÅBROR ★★

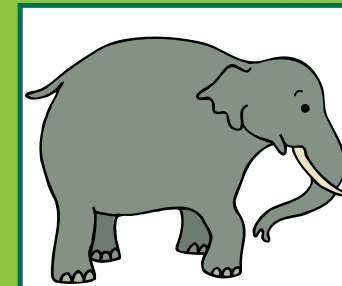


ULV HJÆLPSOMHED

Styrke: 2
 Klogskab: 3
 Samarbejdsevne: 7
 Hjælpsomhed: 9
 Respekt for andre: 4

14

HATHI ★★

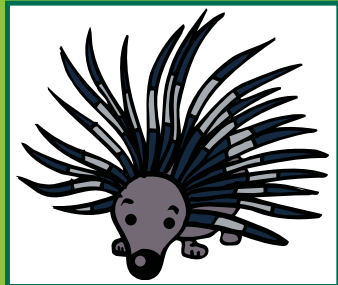


ELEFANT TAVSHED

Styrke: 8
 Klogskab: 8
 Samarbejdsevne: 4
 Hjælpsomhed: 2
 Respekt for andre: 3

15

IKKI ★★

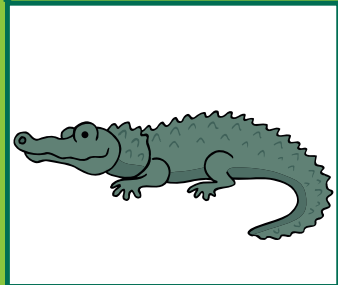


HULEPINDSVIN TÅLMODIGHED

Styrke: 5
 Klogskab: 6
 Samarbejdsevne: 2
 Hjælpsomhed: 7
 Respekt for andre: 5

16

JACALA ★★

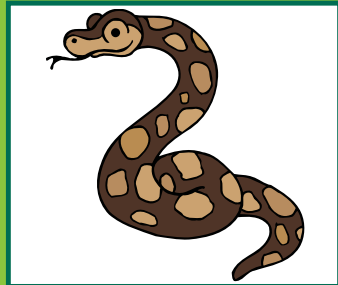


KROKODILLE ÅRVÅGENHED

Styrke: 9
 Klogskab: 5
 Samarbejdsevne: 5
 Hjælpsomhed: 3
 Respekt for andre: 3

17

KAA ★★

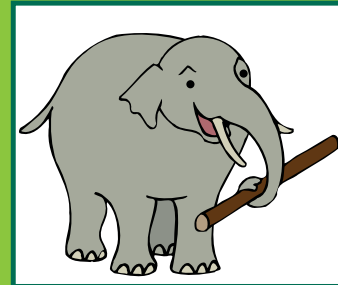


KVÆLERSLANGE STYRKE

Styrke: 10
 Klogskab: 3
 Samarbejdsevne: 2
 Hjælpsomhed: 9
 Respekt for andre: 3

18

KALA NAG ★★

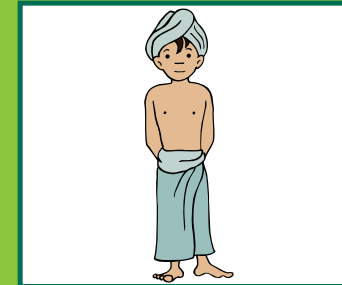


ELEFANT KLOGSKAB

Styrke: 6
 Klogskab: 8
 Samarbejdsevne: 5
 Hjælpsomhed: 4
 Respekt for andre: 2

19

KAMYA ★★

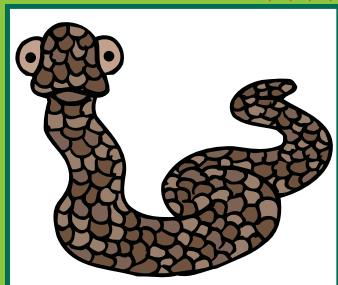


VOGTERDRENG VAGTSOM

Styrke: 5
 Klogskab: 4
 Samarbejdsevne: 8
 Hjælpsomhed: 3
 Respekt for andre: 5

20

KARAIT



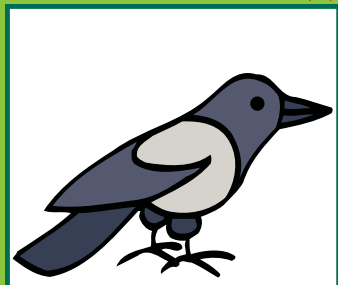
STØVBRUN SLANGE

HURTIGHED

Styrke: 9
Klogskab: 5
Samarbejdsevne: 2
Hjælpsomhed: 4
Respekt for andre: 5

21

Ko



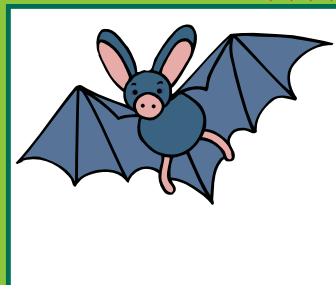
KRAGE

NØJSOMHED

Styrke: 3
Klogskab: 3
Samarbejdsevne: 3
Hjælpsomhed: 3
Respekt for andre: 3

22

MANG



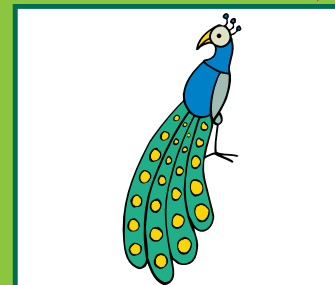
FLAGERMUS

LYDLØSHED

Styrke: 3
Klogskab: 6
Samarbejdsevne: 4
Hjælpsomhed: 7
Respekt for andre: 5

23

MAO



PÅFUGL

SKNAKSAGLIGHED

Styrke: 3
Klogskab: 3
Samarbejdsevne: 3
Hjælpsomhed: 1
Respekt for andre: 1

24

MESSUA



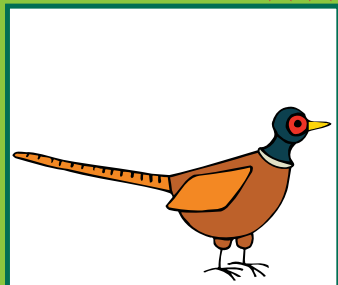
LANDSBYKVINDE

KÆRLIGHED

Styrke: 1
Klogskab: 5
Samarbejdsevne: 8
Hjælpsomhed: 9
Respekt for andre: 6

25

MINAUL



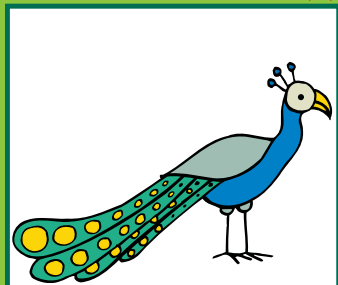
FASAN

ÅRVÅGENHED

Styrke: 3
Klogskab: 6
Samarbejdsevne: 5
Hjælpsomhed: 5
Respekt for andre: 6

26

MOR



PÅFUGL

SKNAKSAGLIGHED

Styrke: 2
Klogskab: 3
Samarbejdsevne: 3
Hjælpsomhed: 2
Respekt for andre: 1

27

MOWGLI



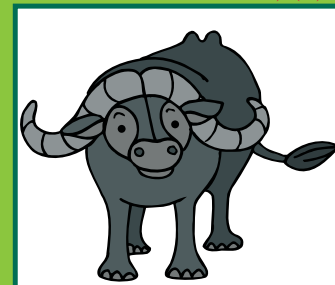
MENNESKEUNGE

KLOGSKAB

Styrke: 1
Klogskab: 10
Samarbejdsevne: 4
Hjælpsomhed: 5
Respekt for andre: 5

28

MYSA



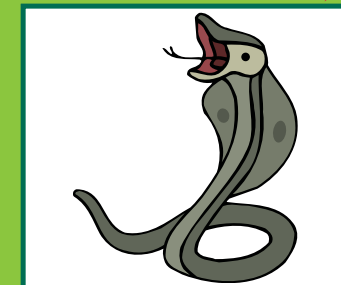
VILD BØFFEL

God HØRELSE

Styrke: 6
Klogskab: 5
Samarbejdsevne: 8
Hjælpsomhed: 3
Respekt for andre: 3

29

NAG



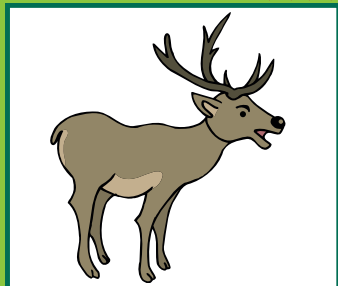
BRILLESLANGE

ONDSKAB

Styrke: 8
Klogskab: 6
Samarbejdsevne: 3
Hjælpsomhed: 3
Respekt for andre: 3

30

NILGHAI ★★

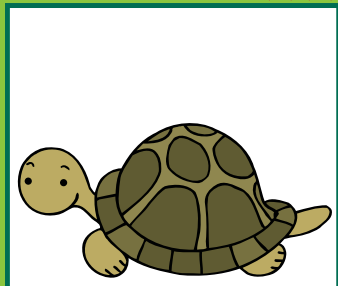


OKSEANTILOPE STYRKE

Styrke: 8
Klogskab: 5
Samarbejdsevne: 5
Hjælpsomhed: 3
Respekt for andre: 4

31

Oo ★★★



SKILDPADDE STILHED

Styrke: 2
Klogskab: 2
Samarbejdsevne: 4
Hjælpsomhed: 8
Respekt for andre: 9

32

PHAO ★★★

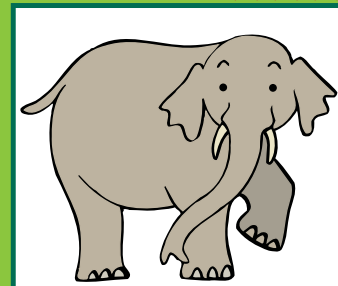


DEN NYE FØRERULV MYNDIGHED

Styrke: 4
Klogskab: 5
Samarbejdsevne: 10
Hjælpsomhed: 3
Respekt for andre: 5

33

PUDMINI ★★★

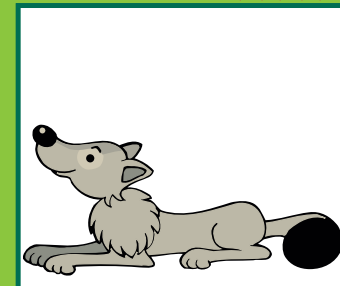


HUNELEFANT KLOGSKAB

Styrke: 6
Klogskab: 10
Samarbejdsevne: 1
Hjælpsomhed: 7
Respekt for andre: 4

34

RAKSHA ★★★



HUNULV ØMSORG

Styrke: 1
Klogskab: 2
Samarbejdsevne: 6
Hjælpsomhed: 10
Respekt for andre: 8

35

RAMA ★★



TAM BØFFEL LYDIGHED

Styrke: 5
Klogskab: 1
Samarbejdsevne: 8
Hjælpsomhed: 8
Respekt for andre: 3

36

RANN ★★★

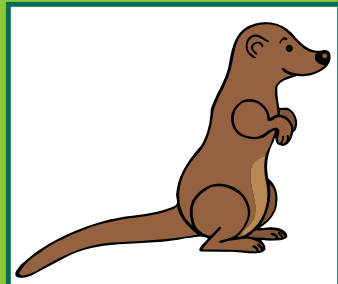


GLENTE SKARPT SYN

Styrke: 2
Klogskab: 5
Samarbejdsevne: 2
Hjælpsomhed: 9
Respekt for andre: 7

37

RIKKI ★★

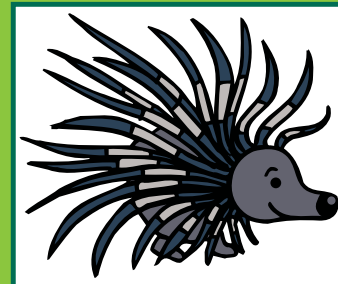


DESMERDYR MOD

Styrke: 8
Klogskab: 3
Samarbejdsevne: 2
Hjælpsomhed: 8
Respekt for andre: 4

38

SAHI ★★



HULEPINDSVIN TÅLMODIGHED

Styrke: 2
Klogskab: 4
Samarbejdsevne: 5
Hjælpsomhed: 8
Respekt for andre: 6

39

SAMBHUR ★★



HJØRT HURTIGHED

Styrke: 9
Klogskab: 5
Samarbejdsevne: 3
Hjælpsomhed: 3
Respekt for andre: 5

40

Junglekort

Spillekort 41-49 + regelkort

Inspirationsuniverset

spejdernet.dk

SHERE KHAN ★



TIGER PRALERI

Styrke: 10
Klogskab: 7
Samarbejdsevne: 1
Hjælpsomhed: 1
Respekt for andre: 1

41

SONA ★★

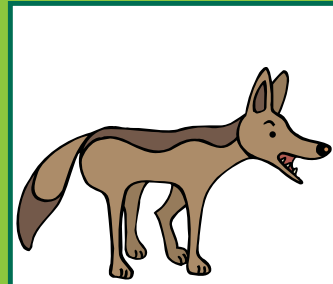


HIMMALAYABJØRN MISTÆNKSOMHED

Styrke: 6
Klogskab: 9
Samarbejdsevne: 3
Hjælpsomhed: 4
Respekt for andre: 3

42

TABAQUI ★



SJAKAL FEJHED

Styrke: 6
Klogskab: 3
Samarbejdsevne: 1
Hjælpsomhed: 1
Respekt for andre: 1

43

TAVI ★★

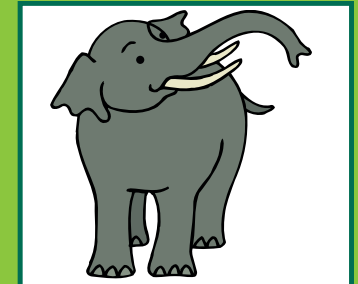


DESMERDYR MOD

Styrke: 8
Klogskab: 2
Samarbejdsevne: 3
Hjælpsomhed: 8
Respekt for andre: 4

44

THA ★★

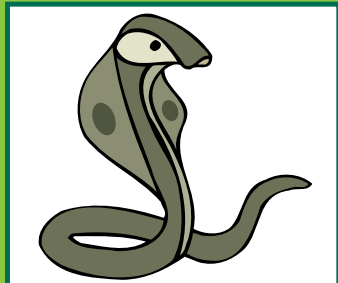


ELEFANT KLOGSKAB

Styrke: 3
Klogskab: 8
Samarbejdsevne: 2
Hjælpsomhed: 4
Respekt for andre: 8

45

THUU ★★

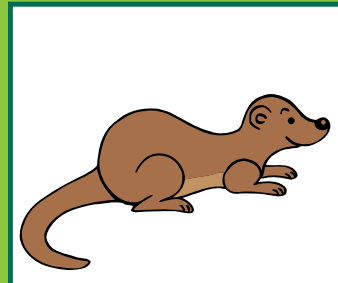


BRILLESANGE PÅPASSELIGHED

Styrke: 2
Klogskab: 9
Samarbejdsevne: 3
Hjælpsomhed: 5
Respekt for andre: 6

46

TIKKI ★★



DESMERDYR MOD

Styrke: 8
Klogskab: 3
Samarbejdsevne: 3
Hjælpsomhed: 8
Respekt for andre: 3

47

TOOMAI ★★

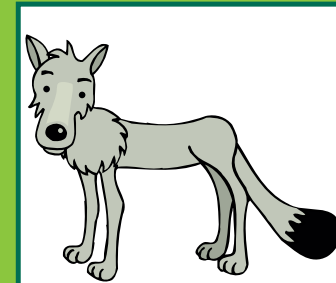


ELEFANTDRENG TROFASTHED

Styrke: 3
Klogskab: 9
Samarbejdsevne: 8
Hjælpsomhed: 2
Respekt for andre: 3

48

WON-TOLLA ★★



UDFLYTTERTULV TAPPERHED

Styrke: 8
Klogskab: 7
Samarbejdsevne: 2
Hjælpsomhed: 5
Respekt for andre: 3

49

REGLER

Bunken blandes og kortene fordeles ligeligt mellem spillerne. Hver spiller lægger sin bunke på bordet med billedsiden nedad.

Den startende spiller vender sit øverste kort og vælger en kampkategori. De andre spillere vender nu deres kort og den spiller med højeste værdi vinder alle de vendte kort og lægger disse kort nederst i sin bunke.

Hvis der er flere der har samme højeste værdi, vender de det næste kort i bunken og kæmper igen i samme kategori.

Vinderen af en kamp starter næste runde. Den der til sidst har alle kortene har vundet.





FORKLARING

Navn → MOWGLI → ★★

Dyrekategori
★ Dyr der ikke er gode
★★ Dyr til ulveunger
★★★ Dyr til ledere

Art → Mowgli → Kugle

Egenskab

Styrke:	1
Klogskab:	10
Samarbejdsevne:	4
Hjælpomsomhed:	5
Respekt for andre:	5

Kampkategorier

De fem kampkategorier er fundet ud fra de fem udviklingsområder:

- Fysisk =** Styrke: Hvilket dyr har styrke – oftest de større dyr
- Socialt =** Samarbejdsevne: Oftest dyr som lever i flok og ikke er enspændere
- Følelsesmæssigt =** Hjælpomsomhed: Hvilke dyr hjælper gerne andre dyr
- Åndeligt =** Respekt for andre: Hvem respekterer andre og ikke ser dem som mindreværdige
- Intellektuelt =** Klogskab: Hvem er klog/snug/bruger hovedet

