



En guide til opstart af
familiespejderenheden
Det er sjovt og nemt!

Familiespejder

KFUM-SPEJDERNE I DANMARK

Tekst

Ulla Kallesøe
Steffen Falck
Thomas Olsen

Grafisk design og illustration

KFUM-Spejderne Kommunikation - Juliane Holmstrøm

Udgivet af KFUM-Spejderne i Danmark,
Version 01, Februar 2020

Hej!

I hæftet her finder du hjælp og inspiration til at komme godt i gang med familiespejderarbejdet.

Der er allerede mange grupper hos KFUM-Spejderne, der har taget familiespejderidéen til sig og oplevet fornyet fremgang og dynamik i hele gruppen. Vi håber, at hæftet kan være en hjælp til, at flere grupper kommer godt i gang og oplever hvor effektiv familiespejderne smitter gruppen med nye forældreledere og spejdererfarne børn.

I hæftet her bliver du klogere på, hvordan du kommer godt fra start med gruppens familiespejderenhed.

Rigtig god fornøjelse.

**Projektgruppen for familiespejder
Ulla, Steffen, Anne, Ole og Thomas**



Familiespejder
engagerer forældrene direkte
i spejderaktiviteten. Det giver
mulighed for at rekrutere
nye ledere p.g.a. den stærke
relation og samtidig fastholde
ledere med små
børn.

Organisering

Beslutningen om at starte en familiespejderenhed op er ofte afhængig af, hvorvidt gruppen kan finde en enhedsleder for familiespejderne. I korpsets vedtægter omtales enhedslederen som "familiespejderkoordinator". I praksis er vedkommende enhedsleder på lige fod med de øvrige enhedsledere i gruppen.

Enhedslederen for familiespejderenheden kan med fordel have en eller flere assistenter, som hjælper med at planlægge og afholde møderne.

Efter et par møder kan man forsigtigt inddrage et par af forældrene i planlægningen. Nogle af forældrene vil måske ligefrem tilbyde at hjælpe. Man er mindre sårbar, hvis ansvaret er fordelt ud på flere.

Man kan samtidig også inddrage børnene i møderne ved at give dem simple valg i forhold til aktiviteterne og de praktiske ting, der i øvrigt skal gøres. I kan lade børnene vælge hvilke kopper der skal bruges til at drikke saftvand eller lade dem vælge hvilket brændestykker der skal bruges til bålet.

Enhedslederen kan med fordel selv have børn i aldersgruppen for familiespejderaktiviteterne.

Mange enhedsledere for familiespejdere har selv børn i alderen 3-6 år med yngre eller ældre søskende. I KFUM-Spejdernes vedtægter anbefales det, at enhedslederen selv har børn i familiespejderenheden.

Som familiespejderleder har man en særlig mulighed for at tage hånd om familiespejderne, så både børn og forældre får gode og sjove oplevelser sammen ude i naturen.



Familiespejder er for 3-6 årige børn og minimum en forælder eller anden voksen pårørende. I mange familiespejderenheder er hele familien velkommen, men det er op til at gruppen at beslutte.



Tre mødeforslag, som kan hjælpe jer godt igang

Mødetidspunkt:

Eks. hver anden søndag kl. 9.30 – 11.30.

**Ved mødestart får alle deltagere et
spejdertørklæde på.**

**Der er planlagt et program med lidt
luft imellem aktiviteterne, så børnene
kan lege og løbe rundt imellem
samlingspunkterne.**

Første møde

Insekthoteller

Opstartsang i rundkreds

Haletudsesangen: ”Bim bam busse, jeg er en haletudse...”

I kan senere udvikle jeres egen sang.

Aktivitet

Tre stationer med aktiviteter, som familiespejderne kan vælge imellem:

- Brændesamling, tænde tændstikker og bygge bål
- Forberede bålsnack af råvarer
- Finde naturmaterialer, insekter og lave små insekthoteller

Samling ved bålet med tilberedning af bålsnack, spisning og snak om, hvad vi har lavet.

Fri leg for børnene efterfølgende med mulighed for kaffe og snak mellem forældrene.

Slutsang i rundkreds

Med krydsede hænder ”Farvel og tak” eller ”Mariehønen Evigglad”.



Find inspiration her

<https://www.naturninja.dk/oplevelser/fem-forskellige-insekthoteller-i-haven/>

Andet møde

Bænkebider-terrarie



Opstartsang

I rundkreds

Aktivitet

Familiespejderne skal bygge et terrarie til bænkebidere, som de kan følge på de kommende møder og se, hvordan træ og blade bliver nedbrudt.

Plastboksen skal opbevares indenfor og gerne i mørke. Det fungerer bedst, hvis der kun er bænkebidere i terrariet. Tag boksen frem en gang imellem i løbet af perioden, og hold øje med om der er fyldt op med blade.

Opskrift

Plastboks med huller i låget, mørkt træstykke, semitørre blade og bænkebidere.

Leg

Bænkebidere har 14 ben, så nu skal familiespejderne lege, at de er bænkebidere. Lav en simpel forhindringsbane. Saml 7 familiespejdere, kom et tæppe over dem og før "bænkebideren" igennem forhindringsbanen.

Slutsang i rundkreds.

Lav lidt sjov med
forældrene, når
forældrene griner,
så føler børnene sig
trygge.

Find inspiration her

[https://www.skoven-i-skolen.dk/
content/nedbryderzoo](https://www.skoven-i-skolen.dk/content/nedbryderzoo)

Tredje møde

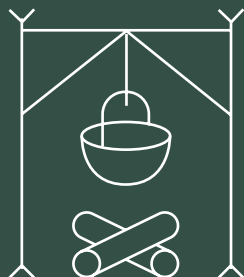
Praktiske færdigheder og bålmad

Opstartsang

I rundkreds

Aktivitet

Målet er at lave en stor bålgyde fyldt med en duftende varm gryderet. Undervejs øves praktiske færdigheder ved at børnene selv skærer og skræller grøntsagerne. En god udfordring for børnene kan være at skrælle en gulerod, ligesom man snitter en pind.



Køb forskellige krydderurter og lad alle smage inden det kommes i retten og lad børnene gætte på, hvad de smager.

Leg

Kaste til mål med gulerodsenderne, evt. tre spande med point.

Slutsang i rundkreds.

Prøv dette

Når familiespejderenheden er kommet godt fra start, kan I kaste jer ud i længere forløb. Det kunne være:

1. Førstehjælp, hvor børnene lærer at drage omsorg for hinanden, at slukke bål og sætte plaster på.
2. Blive nysgerrig på, hvad en velsegnelse er og besøge kirken.
3. Større kreative projekter som malerier og formgivning af dyr.

Sådan finder familierne hen til familiespejderenheden

Det kræver en indsats at gøre børnefamilierne i jeres lokalområde opmærksomme på, at de kan deltage i familiespejdermøderne. Heldigvis er der mange muligheder.

Inspiration

- Brug facebookgrupper og -sider, som er rettet mod børnefamilier i lokalområdet
- Spørg på skolen og i børnehaven om I må hænge en plakat eller seddel op
- Deltag i lokale events for foreningslivet, hvor I kan reklamere for jeres familiespejderenhed

Print selv online platform

- Gruppen kan bruge printselv.spejdnernet.dk til at lave og bestille flotte plakater og flyers. Laver gruppen selv materiale, så sørg for at fortælle
- Tid og sted
 - Lidt om, hvad I laver
 - Kontaktinformationer på familiespejderlederen



Det er let at
lave et flot print
med skabelonerne
på www.printselv.spejdnernet.dk

KFUM - SPEJDERNE I DANMARK

OPSTART
NU

Familie Hygge Natur

Familiespejder handler om hygge, fællesskab og gode oplevelser i naturen.

Familiespejderne står klar til at tage imod nye familier, som savner at komme ud i naturen. Vi fanger haletuder i foråret og følger dyrespor om vinteren. Vi møder hver 2. søndag og næste møde er d. 20/3 kl. 10-12.

KFUM - Spejderne giver børn og unge, hvad de selv vil og har brug for i deres liv. Det gør vi ved at udvise værdifulde karakterer og give medlemmerne fællesskab og gode oplevelser. Som en attraktiv for alle børn og unge. Det betyder at alle vil gerne være med og være med til at gøre en forskel.

Kontaktinfo

Kt. Thomas Olsen
mobil 22 22 94 22
mail thomas@kfumspejderne.dk

Find os på Facebook eller besøg os på
spejdetnet.dk

 **spejderne**

Eksempel på
plakat lavet på
[www.printselv.
spejdetnet.dk](http://www.printselv.spejdetnet.dk)



Brug for hjælp

Kontakt projektgruppe for familiespejder eller en udviklingskonsulent. Vi vil mægtig gerne hjælpe jer godt i gang.

Familiespejder og resten af gruppen

Familiespejderenheden beslutter selv om familiespejderne skal have uniform, t-shirt eller kan nøjes med et tørklæde. Det er dog vigtigt, at spejderne oplever at de er lige så meget spejder som de andre enheder i gruppen. Her spiller tørklædet, eller andet "enheds særpræg" en afgørende rolle.

Der er et stort potentiale i at sørge for, at familiespejderenheden er en integreret del af gruppen. Børnene synes, det er spændende at se, hvad de store spejdere laver, og forældrene kan kobles tættere på gruppen og de andre forældre gennem arbejdsdage eller fællesspisning. Det giver tilknytning til gruppen og hinanden, som er uvurderlig for gruppen.

Husk derfor at tænke børn og forældre med, når der er gruppeweekend, fastelavn og andre fællesarrangementer i gruppen.



Brug for hjælp

[spejdernet.dk/vaerktoejer/
brug-konsulenterne/](https://spejdernet.dk/vaerktoejer/brug-konsulenterne/)



spejdernet.dk/familiespejder

Godt at vide

Skab et sikkert fundament for din nye enhed. Få styr på økonomi, samværsregler og forsikringer

Kontingent

Inden opstart er det en god ide at drøfte, hvordan og hvor meget familiespejderne skal betale i kontingent eks. kr. 500 halv-årligt. Mødefrekvens og måltider, kan indgå i vurderingen.

Det er gruppebestyrelsens ansvar, at de 3-6-årige familiespejdere registreres i Medlemsservice på lige fod med de øvrige medlemmer af spejdergruppen.

Korpsafgiften for medlemmer af familiespejderenheden er fastsat til 138 kr./år (2019) og er dermed betydelig lavere end det ordinære korpskontingent på 388 kr./år

Samværsregler og børneattester

Alle voksne i familiespejderarbejdet bør være bekendt med gruppens samværsregler.

Enhedslederen og -assistenter skal have en børneattest i familiespejderenheden ligesom lederne i andre enheder. Hvis en forælder har ansvar for et andet barn og barnets forældre ikke er med (f.eks. weekendlejr eller hyttetur), skal der indhentes børneattest, fordi forælderen så bliver medhjælpende ikke-medlem.

Forsikringer

KFUM-Spejderne har en kollektiv ulykkesforsikring og en ansvarsforsikring, som dækker alle deltagere til familiespejderarrangementerne. Se mere på spejdernet.dk/forsikringer.



Udflugter

Den lokale naturskole
i skoven eller ved
havnen.

Checkliste - Sådan kommer du i gang

1 Opnå opbakning i gruppen

10 års erfaringen med familiespejder viser, at hele gruppen styrkes med en familiespejderenhed

- Meget lettere at rekruttere nye ledere blandt forældrene fra familiespejderne
- Muligt at fastholde ledere med nye små børn
- Øget indtjeningsgrundlag for gruppen, takket være lav korpsafgift
- De nye ulveunger fra familiespejderne er mindre ressourcerkrevende da de allerede er spejdere.

2 Sæt familiespejder holdet

Et par ildsjæle kan sagtens starte den nye enhed, don't work hard – work smart

- Det kræver få ledere, at lave familiespejderaktiviteter, fordi forældrene kan engageres til at bidrage
- Forældrene bør vide, at de også er ledere i dag (for det er de jo)
- Forældrene "håndholder" deres børn, det giver frihed til spejderlederne

3 Planlæg årets 20 møder

Gør det let for jer selv og planlæg året, kombiner gerne med gruppens andre lejre og aktiviteter

- Det kræver 4-6 timer om måneden, hvis du er god til at engagere forældrene
- Brug årstiderne og de kirkelige højtider, som tema for aktiviteterne fra januar til december; Juletræs-genbrug, vintersuppe, gækkebreve, æggemaling, fastelavnsfest, hulebygning, plantekasser, forårsbeplantning af afgrøder, haletusse jagt, midsommerfest, sommerlejer, krabbejagt, frøjagt, afgrødehøst og høstfest, hyldebærssuppe, hybenmarmelade, knivbevis, insekthoteller, fuglefoderkugler, julebuk, julegaver, julepynt, julekort, julekager, julekonfekt luciaoptog, julegudstjeneste, nytårskur osv.
- I har allerede aktiviteter i gruppen, som kan bruges til familiespejder. Gør det let og genbrug aktiviteterne. Find 2-4 mærker I vil arbejde med via paletten.
- Træk evt. på det omfattende aktivitetsmateriale fra inspirationslisten eller lav et opråb på facebook, så træder vi til.
- Besøg en familiespejderenhed i nabolaget og lav et partnerskab med ét årligt besøg, hvor i deler succesoplevelser og ser muligheder, også i evt. udfordringer.

4 Vis at I eksisterer

Ræk ud i lokalmiljøet, lav et opslag, en 1 minuts video eller stå frem ved et arrangement.

- Lav et opslag til skoler, børnehaver, børnebiografer, supermarkeder, sports-haller og naturligvis på sociale medier. Nogle grupper har familiespejder helt op til 9 årsalderen, hvor også spejdertrætte børn kan tage sig en fortjent pause, uden at miste forbindelsen til spejdergruppen.
- Byg aktiviteterne op med kvalitet i arbejdet, husk kaffe, skumfiduser og kiks så skal forældrene nok fortælle deres venner om den kvalitetstid de tilbringer med deres børn til spejder og det er den bedste anbefaling og vejen til vækst for hele gruppen.

5 Engagement gør alting sjovere

Nu er I kørende. Jeres succes beror på jeres evne til at have det sjovt og til at engagere forældrene.

Forældre er børnenes ledere og de tager gerne ansvar hvis I rækker ud. Tilbyd forældre – eller børnene at være tovholdere for delaktiviteter. Opdel mødet og tilbyd en eller flere tøjkle-

mer påskrevet aktiviteten, så ved alle hvem der står for: brænde, bål, snobrødsdej, bordækning, opvask, og endda opslag på facebook.

- Forslag til engagement skabende aktiviteter:
- Brændemester – Hvem henter brænde og snitter optændingsspånere
- Bålmester – Hvem lægger optænding til rette og sætter ild til
- Bagermester – Hvem laver snobrødsdej - eller kiks og skumfiduser
- Venneklemmen – Hvem tager sig af den nye i gruppen
- Legeklemmen – Hvem byder ind med en pludselig ”fangeleg” når halvdelen af tiden er gået
- PR-klemmen - Hvem tager et par billeder og skriver lidt tekst på facebook-, instagram- eller websiden
- Oprydningsklemmen – Hvem rydder op
- Fejeklemmen – Hvem fejrer op
- Opvaske-klemmen - Hvem er ansvarlig for opvasken denne gang, er der måske to eller flere?

Inspirationskilder

Websites

KFUM-spejdernes aktivitetsdatabase

Spejdernet.dk/spejderliv/aktivitetsdatabase

Ideer til aktiviteter, undervisningsforløb, viden om udeskole og skovmad

Skoven-i-skolen.dk

Website med mange forskellige lege

Sjovide.dk

FDF ´ernes store samling af lege

Legedatabasen.dk

18 forskellige fangelege

Skoleidraet.dk/media/6344653/legepatroljen_materialer_fangelege.pdf

Website med ideer til lege og kreative aktiviteter

Dr.dk/ramasjang/leg

Inspiration til aktiviteter og guidelines til forældre

Friformobberi.dk

Danmarks naturfredningsforenings arrangementer

DN.dk/oplevel-naturen

DDS aktivitetsdatabase

Aktiviteter.dds.dk

Facebookgrupper

Familiespejder hos KFUM-Spejderne – Netværk
Familiespejder hos KFUM-Spejderne i Danmark
DDS familiespejd

Bøger og hæfter

Klar Parat, Familiespejderstart!

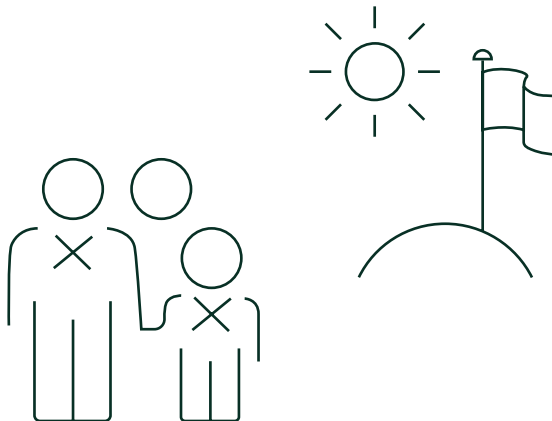
af Søren Roager, 2014

100 eksperimenter vi kan lave derhjemme ved køkkenbordet

af Asger Jørn, 2018

Naturaktiviteter for småbørnsfamilier

issuu.com/kfum-spejderne/docs/aktivitetskort_190x135_low_8620b7ce1df31d



Med hjælp fra en forælder eller anden omsorgsperson kan børn klare mentale eller praktiske opgaver, som er udenfor deres egen formåen, og læringen fra denne oplevelse vil udvikle et nyt niveau i barnets sind

L. Vygotsky

Børn har brug for at få stillet reelle valgmuligheder for at kunne udvikle sig til sunde og stærke personligheder

E. Erikson

